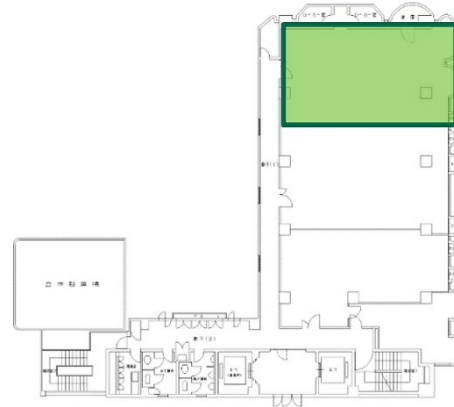


広島ミッドタウンビル 7階24坪

広島県広島市中区紙屋町1-1-17



物件MAP



賃貸条件	
坪数	24坪
階数	7階
入居可能日	
ビル情報	
所在地	広島県広島市中区紙屋町1-1-17
最寄り駅	広電2系統(宮島線) 紙屋町東駅 徒歩2分 広電1系統(宇品線) 紙屋町東駅 徒歩2分 広電6系統(江波線) 紙屋町東駅 徒歩2分
エリア	広島市中区エリア
竣工	1987年4月
耐震	新耐震基準
階数	地上11階 地下1階
用途	事務所
構造	SRC造
設備情報	
エレベーター	2基
空調	個別空調
OAフロア	OAフロア
基準階天井高	2,450mm
光ファイバー	有り
トイレ	男女別・室外
セキュリティ	有り
駐車場	有り