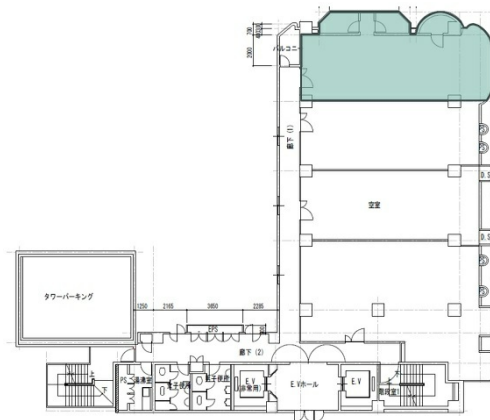


# 広島ミッドタウンビル 9階21.11坪

広島県広島市中区紙屋町1-1-17



## 物件MAP



| 賃貸条件    |          |
|---------|----------|
| 月額賃料    | 相談       |
| 坪数      | 21.11坪   |
| 坪単価     | 相談       |
| 共益費     | 賃料に含む    |
| 礼金      | 無し       |
| 敷金（保証金） | 12ヶ月     |
| 階数      | 9階       |
| 入居可能日   | 2024年10月 |

| ビル情報 |   |
|------|---|
| 所在地  | 広島県広島市中区紙屋町1-1-17   |
| 最寄り駅 | 広電2系統(宮島線) 紙屋町東駅 徒歩2分<br>広電1系統(宇品線) 紙屋町東駅 徒歩2分<br>広電6系統(江波線) 紙屋町東駅 徒歩2分 |
| エリア  | 広島市中区エリア  |
| 竣工   | 1987年4月   |
| 耐震   | 新耐震基準   |
| 階数   | 地上11階 地下1階  |
| 用途   | 事務所   |
| 構造   | SRC造  |

| 設備情報   |         |
|--------|---------|
| エレベーター | 2基      |
| 空調     | 個別空調    |
| OAフロア  | OAフロア   |
| 基準階天井高 | 2,450mm |
| 光ファイバー | 有り      |
| トイレ    | 男女別・室外  |
| セキュリティ | 有り      |
| 駐車場    | 有り      |



事務所移転の簡単検索サイト

Quick Service

クイックサービス

広島ミッドタウンビル 9階21.11坪 広島県広島市中区紙屋町1-1-17

広島市中区エリア（ビルID：0002391）の賃貸オフィス

貸事務所・レンタルオフィス・オフィス移転ならQuickService

物件詳細はこちらから

0120-55-2620

【受付時間】平日9:30~18:30

