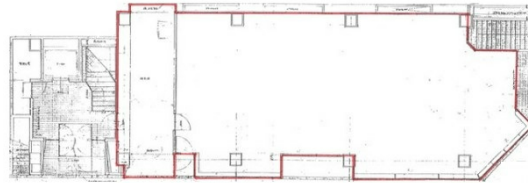


東和ビル 1階50.28坪

広島県広島市中区紙屋町1-1-1



物件MAP



賃貸条件	
月額賃料	800,000円（税別）
坪数	50.28坪
坪単価	15,911円（税別）
共益費	賃料に含む
礼金	1ヶ月
敷金（保証金）	10ヶ月
階数	1階
入居可能日	

ビル情報	
所在地	広島県広島市中区紙屋町1-1-1
最寄り駅	広電1系統(宇品線) 紙屋町東駅 徒歩1分 広電2系統(宮島線) 紙屋町東駅 徒歩1分 広電6系統(江波線) 紙屋町東駅 徒歩1分
エリア	広島市中区エリア
竣工	1981年3月
耐震	旧耐震基準
階数	地上9階 地下1階
用途	店舗
構造	RC造、一部S造

設備情報	
エレベーター	1基
空調	個別空調
OAフロア	Pタイル
基準階天井高	2,400mm
光ファイバー	有り
トイレ	男女別・室外
セキュリティ	有り
駐車場	無し



事務所移転の簡単検索サイト

Quick Service

クイックサービス

東和ビル 1階50.28坪 広島県広島市中区紙屋町1-1-1

広島市中区エリア（ビルID：0002390）の賃貸オフィス

貸事務所・レンタルオフィス・オフィス移転なら**QuickService**

物件詳細はこちらから



0120-55-2620

【受付時間】平日9:30～18:30

