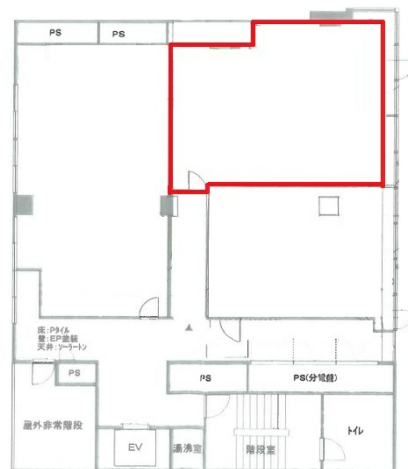


INGビル 4階18.8坪

広島県広島市中区三川町2-3



物件MAP



賃貸条件	
坪数	18.8坪
階数	4階 (403)
入居可能日	
ビル情報	
所在地	広島県広島市中区三川町2-3
最寄り駅	広電1系統(宇品線) 八丁堀駅 徒歩5分 広電2系統(宮島線) 八丁堀駅 徒歩5分 広電6系統(江波線) 八丁堀駅 徒歩5分 広電9系統(白島線) 八丁堀駅 徒歩5分
エリア	広島市中区エリア
竣工	1984年11月
耐震	新耐震基準
階数	地上8階
用途	事務所
構造	SRC造
設備情報	
エレベーター	1基
空調	個別空調
OAフロア	Pタイル
基準階天井高	2,500mm
光ファイバー	有り
トイレ	男女別・室外
セキュリティ	有り
駐車場	無し