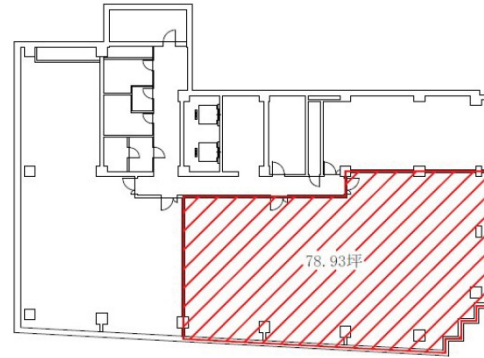


愛媛ビル・広島 7階78.93坪

広島県広島市中区三川町2-10



7階平面図

物件MAP



賃貸条件	
坪数	78.93坪
階数	7階 (C)
入居可能日	
ビル情報	
所在地	広島県広島市中区三川町2-10
最寄り駅	広電1系統(宇品線) 八丁堀駅 徒歩6分 広電2系統(宮島線) 八丁堀駅 徒歩6分 広電6系統(江波線) 八丁堀駅 徒歩6分
エリア	広島市中区エリア
竣工	1991年7月
耐震	新耐震基準
階数	地上9階 地下1階
用途	事務所
構造	S造
設備情報	
エレベーター	2基
空調	個別空調
OAフロア	OAフロア相談可
基準階天井高	2,500mm
光ファイバー	有り
トイレ	男女別・室外
セキュリティ	有り
駐車場	有り