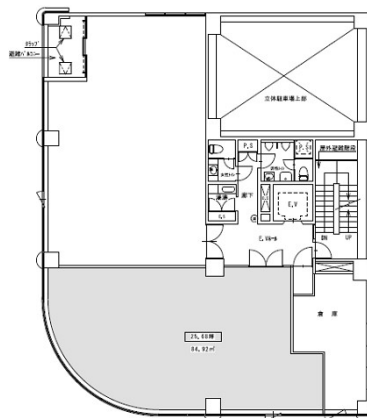


# 国泰寺信愛ビル 9階25.68坪

広島県広島市中区国泰寺町1-8-20



## 物件MAP



賃貸条件	
坪数	25.68坪
階数	9階
入居可能日	
ビル情報	
所在地	広島県広島市中区国泰寺町1-8-20
最寄り駅	広電1系統(宇品線) 市役所前駅 徒歩2分 広電3系統(己斐線) 市役所前駅 徒歩2分 広電7系統(都心線) 市役所前駅 徒歩2分
エリア	広島市中区エリア
竣工	1988年6月
耐震	新耐震基準
階数	地上9階
用途	事務所
構造	SRC造
設備情報	
エレベーター	1基
空調	個別空調
OAフロア	OAフロア
基準階天井高	2,450mm
光ファイバー	有り
トイレ	男女別・室外
セキュリティ	有り
駐車場	有り