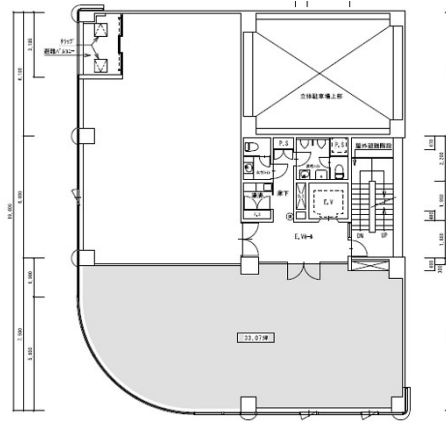


# 国泰寺信愛ビル 3階33.07坪

広島県広島市中区国泰寺町1-8-20



## 物件MAP



賃貸条件	
坪数	33.07坪
階数	3階
入居可能日	

ビル情報	
所在地	広島県広島市中区国泰寺町1-8-20
最寄り駅	広電1系統(宇品線) 市役所前駅 徒歩2分 広電3系統(己斐線) 市役所前駅 徒歩2分 広電7系統(都心線) 市役所前駅 徒歩2分
エリア	広島市中区エリア
竣工	1988年6月
耐震	新耐震基準
階数	地上9階
用途	事務所
構造	SRC造

設備情報	
エレベーター	1基
空調	個別空調
OAフロア	OAフロア
基準階天井高	2,450mm
光ファイバー	有り
トイレ	男女別・室外
セキュリティ	有り
駐車場	有り



事務所移転の簡単検索サイト

Quick Service

クイックサービス

国泰寺信愛ビル 3階33.07坪 広島県広島市中区国泰寺町1-8-20

広島市中区エリア (ビルID: 0002378) の賃貸オフィス

貸事務所・レンタルオフィス・オフィス移転ならQuickService

物件詳細はこちらから

0120-55-2620

【受付時間】平日9:30~18:30

