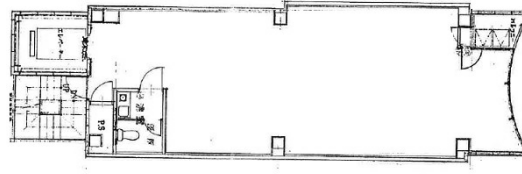


# オーシャンビュービル 3階23.39坪

広島県広島市中区胡町4-26



## 物件MAP



賃貸条件	
坪数	23.39坪
階数	3階
入居可能日	
ビル情報	
所在地	広島県広島市中区胡町4-26
最寄り駅	広電1系統(宇品線) 胡町駅 徒歩2分 広電2系統(宮島線) 胡町駅 徒歩2分 広電6系統(江波線) 胡町駅 徒歩2分
エリア	広島市中区エリア
竣工	1989年9月
耐震	新耐震基準
階数	地上9階 地下1階
用途	事務所
構造	S造
設備情報	
エレベーター	1基
空調	個別空調
OAフロア	タイルカーペット
基準階天井高	
光ファイバー	有り
トイレ	男女共用・室内
セキュリティ	有り
駐車場	無し