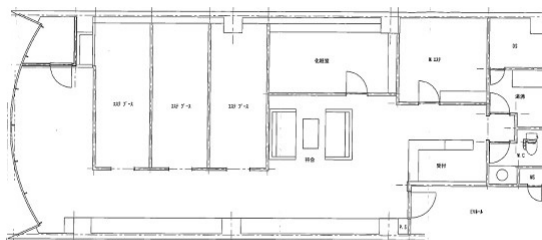


# クリタ胡町ビル 7階39.6坪

広島県広島市中区胡町4-24



## 物件MAP



賃貸条件	
坪数	39.6坪
階数	7階（北棟）
入居可能日	
ビル情報	
所在地	広島県広島市中区胡町4-24
最寄り駅	広電1系統(宇品線) 胡町駅 徒歩2分 広電1系統(宇品線) 銀山町駅 徒歩3分 広電1系統(宇品線) 八丁堀駅 徒歩4分
エリア	広島市中区エリア
竣工	1990年11月
耐震	新耐震基準
階数	地上10階 地下1階
用途	事務所/店舗
構造	S造
設備情報	
エレベーター	1基
空調	個別空調
OAフロア	
基準階天井高	
光ファイバー	無し
トイレ	男女共用・室内
セキュリティ	有り
駐車場	有り



事務所移転の簡単検索サイト

Quick Service

クイックサービス

クリタ胡町ビル 7階39.6坪 広島県広島市中区胡町4-24

広島市中区エリア（ビルID：0002368）の賃貸オフィス

貸事務所・レンタルオフィス・オフィス移転ならQuickService

物件詳細はこちらから



0120-55-2620

【受付時間】平日9:30~18:30

