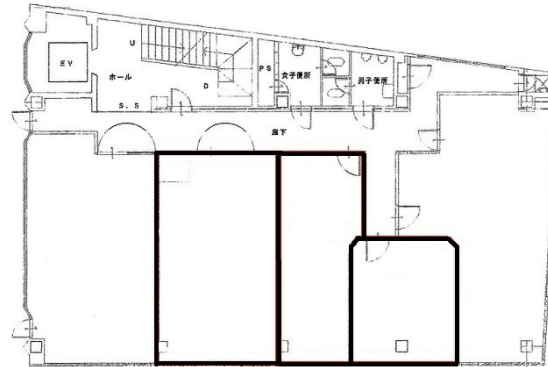


# W@O.BLDG 3階20坪

広島県広島市中区胡町3-27



## 物件MAP



賃貸条件	
月額賃料	210,000円 (税別)
坪数	20坪
坪単価	10,500円 (税別)
共益費	20,000円
礼金	1ヶ月
敷金 (保証金)	10ヶ月
階数	3階 (BC)
入居可能日	相談

ビル情報	
所在地	広島県広島市中区胡町3-27
最寄り駅	広電1系統(宇品線) 胡町駅 徒歩2分
エリア	広島市中区エリア
竣工	1975年10月
耐震	旧耐震基準
階数	地上6階 地下1階
用途	店舗
構造	S造

設備情報	
エレベーター	1基
空調	個別空調
OAフロア	その他
基準階天井高	
光ファイバー	無し
トイレ	調査中
セキュリティ	無し
駐車場	無し