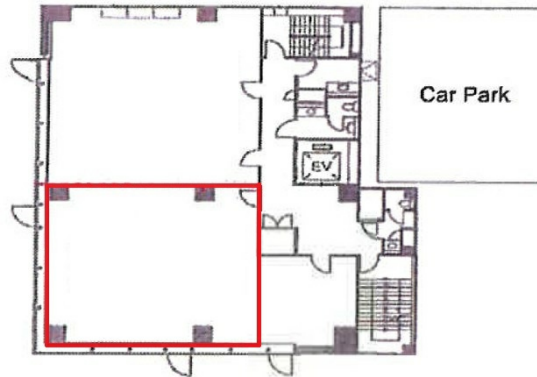


橋本町BLD. 4階18.42坪

広島県広島市中区橋本町7-14



物件MAP



賃貸条件	
月額賃料	相談
坪数	18.42坪
坪単価	相談
共益費	賃料に含む
礼金	無し
敷金（保証金）	10ヶ月
階数	4階（402）
入居可能日	相談

ビル情報	
所在地	広島県広島市中区橋本町7-14
最寄り駅	広電1系統(宇品線) 銀山町駅 徒歩2分 広電2系統(宮島線) 銀山町駅 徒歩2分 広電6系統(江波線) 銀山町駅 徒歩2分
エリア	広島市中区エリア
竣工	1991年7月
耐震	新耐震基準
階数	地上10階 地下1階
用途	事務所
構造	RC造

設備情報	
エレベーター	1基
空調	個別空調
OAフロア	タイルカーペット
基準階天井高	2,500mm
光ファイバー	有り
トイレ	男女別・室外
セキュリティ	有り
駐車場	有り