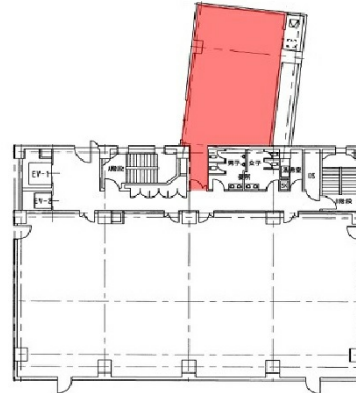


# 広島NSビル 6階25.32坪

広島県広島市中区橋本町10-4



## 物件MAP



賃貸条件	
月額賃料	相談
坪数	25.32坪
坪単価	相談
共益費	相談
礼金	無し
敷金（保証金）	12ヶ月
階数	6階
入居可能日	2024年8月

ビル情報	
所在地	広島県広島市中区橋本町10-4
最寄り駅	広電2系統(宮島線) 銀山町駅 徒歩3分 広電1系統(宇品線) 銀山町駅 徒歩3分 広電6系統(江波線) 銀山町駅 徒歩3分
エリア	広島市中区エリア
竣工	1995年11月
耐震	新耐震基準
階数	地上11階 地下2階
用途	事務所
構造	SRC造

設備情報	
エレベーター	2基
空調	個別空調
OAフロア	OAフロア
基準階天井高	2,600mm
光ファイバー	有り
トイレ	男女別・室外
セキュリティ	有り
駐車場	有り