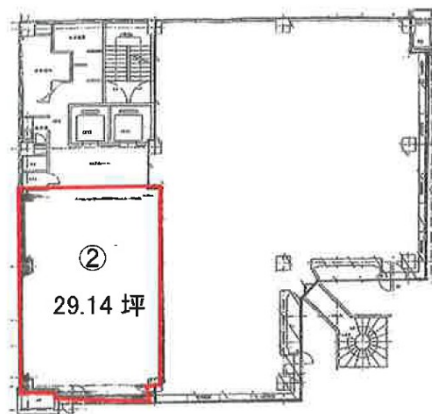


ビル博丈 2階29.14坪

広島県広島市中区橋本町9-7



物件MAP



賃貸条件	
坪数	29.14坪
階数	2階
入居可能日	
ビル情報	
所在地	広島県広島市中区橋本町9-7
最寄り駅	広電1系統(宇品線) 銀山町駅 徒歩3分 広電2系統(宮島線) 銀山町駅 徒歩3分 広電6系統(江波線) 銀山町駅 徒歩3分
エリア	広島市中区エリア
竣工	1981年3月
耐震	新耐震基準相当
階数	地上8階 地下1階
用途	事務所
構造	SRC造
設備情報	
エレベーター	2基
空調	セントラル空調
OAフロア	OAフロア
基準階天井高	2,490mm
光ファイバー	有り
トイレ	男女別・室外
セキュリティ	有り
駐車場	有り