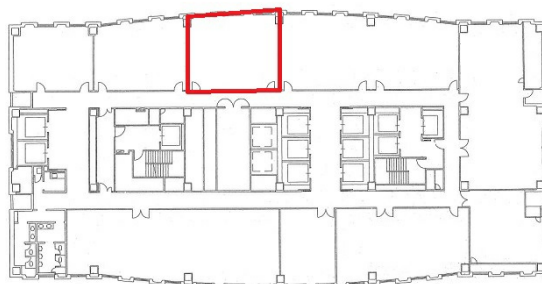


NTTクレド基町ビルホテル棟 9階22.2坪

広島県広島市中区基町6-78



物件MAP



| 賃貸条件 | |
|--------|--------------------|
| 坪数 | 22.2坪 |
| 階数 | 9階 (903) |
| 入居可能日 | |
| ビル情報 | |
| 所在地 | 広島県広島市中区基町6-78 |
| 最寄り駅 | アストラムライン 県庁前駅 徒歩1分 |
| エリア | 広島市中区エリア |
| 竣工 | 1994年5月 |
| 耐震 | 新耐震基準 |
| 階数 | 地上35階 地下2階 |
| 用途 | 事務所 |
| 構造 | S造、一部RC造 |
| 設備情報 | |
| エレベーター | 6基 |
| 空調 | 個別空調 |
| OAフロア | タイルカーペット |
| 基準階天井高 | 2,520mm |
| 光ファイバー | 有り |
| トイレ | 男女別・室外 |
| セキュリティ | 無し |
| 駐車場 | 有り |