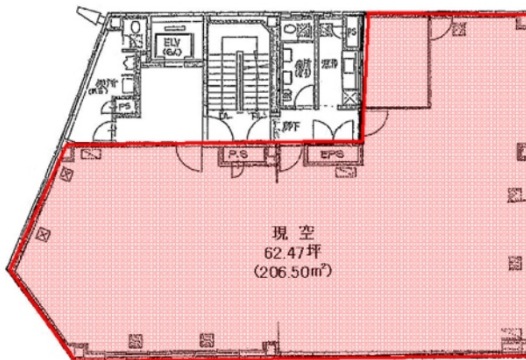


広島商工会議所ビル 6階100.65坪

広島県広島市中区基町5-44



物件MAP



賃貸条件	
坪数	100.65坪
階数	6階
入居可能日	
ビル情報	
所在地	広島県広島市中区基町5-44
最寄り駅	広電3系統(己斐線) 原爆ドーム前駅 徒歩1分
エリア	広島市中区エリア
竣工	1965年10月
耐震	旧耐震基準
階数	地上9階 地下2階
用途	事務所
構造	SRC造
設備情報	
エレベーター	3基
空調	個別空調
OAフロア	OAフロア
基準階天井高	2,660mm
光ファイバー	有り
トイレ	男女別・室外
セキュリティ	無し
駐車場	有り