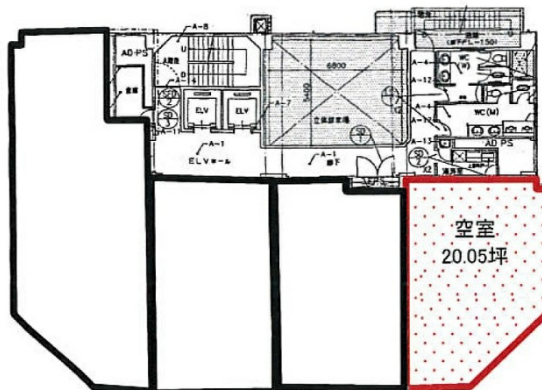


COI広島紙屋町ビル 6階20.05坪

広島県広島市中区基町12-3



物件MAP



賃貸条件	
坪数	20.05坪
階数	6階 (601)
入居可能日	

ビル情報	
所在地	広島県広島市中区基町12-3
最寄り駅	広電2系統(宮島線) 紙屋町東駅 徒歩2分 広電1系統(宇品線) 紙屋町東駅 徒歩2分
エリア	広島市中区エリア
竣工	1974年12月
耐震	旧耐震基準
階数	地上9階 地下1階
用途	事務所
構造	SRC造

設備情報	
エレベーター	2基
空調	個別空調
OAフロア	OAフロア
基準階天井高	2,600mm
光ファイバー	有り
トイレ	男女別・室外
セキュリティ	有り
駐車場	有り



事務所移転の簡単検索サイト

Quick Service

クイックサービス

COI広島紙屋町ビル 6階20.05坪 広島県広島市中区基町12-3

広島市中区エリア (ビルID: 0002351) の賃貸オフィス

貸事務所・レンタルオフィス・オフィス移転ならQuickService

物件詳細はこちらから

0120-55-2620

【受付時間】平日9:30~18:30

