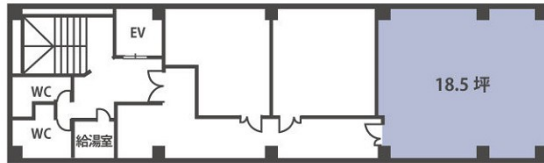


# 和光紙屋町ビル 9階18.5坪

広島県広島市中区基町11-5



## 物件MAP



賃貸条件	
坪数	18.5坪
階数	9階 (A)
入居可能日	
ビル情報	
所在地	広島県広島市中区基町11-5
最寄り駅	広電2系統(宮島線) 紙屋町東駅 徒歩1分 広電1系統(宇品線) 紙屋町東駅 徒歩1分
エリア	広島市中区エリア
竣工	1974年12月
耐震	旧耐震基準
階数	地上9階
用途	事務所
構造	SRC造
設備情報	
エレベーター	1基
空調	個別空調
OAフロア	OAフロア
基準階天井高	2,500mm
光ファイバー	有り
トイレ	男女別・室外
セキュリティ	有り
駐車場	無し