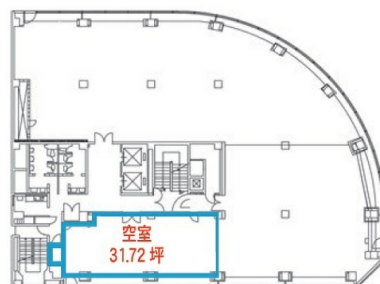


合人社広島紙屋町アネクスビル 6階31.72坪

広島県広島市中区基町11-13



物件MAP



賃貸条件	
月額賃料	相談
坪数	31.72坪
坪単価	相談
共益費	賃料に含む
礼金	無し
敷金（保証金）	12ヶ月
階数	6階
入居可能日	即日

ビル情報	
所在地	広島県広島市中区基町11-13
最寄り駅	広電2系統(宮島線) 紙屋町東駅 徒歩3分 広電1系統(宇品線) 紙屋町東駅 徒歩3分 広電6系統(江波線) 紙屋町東駅 徒歩3分 アストラムライン 県庁前駅 徒歩3分
エリア	広島市中区エリア
竣工	1960年10月
耐震	耐震補強済
階数	地上8階 地下1階
用途	事務所
構造	SRC造

設備情報	
エレベーター	2基
空調	個別空調
OAフロア	OAフロア
基準階天井高	2,450mm
光ファイバー	無し
トイレ	男女別・室外
セキュリティ	有り
駐車場	無し



事務所移転の簡単検索サイト

Quick Service

クイックサービス

合人社広島紙屋町アネクスビル 6階31.72坪 広島県広島市中区基町11-13

広島市中区エリア（ビルID：0002346）の賃貸オフィス

貸事務所・レンタルオフィス・オフィス移転ならQuickService

物件詳細はこちらから



0120-55-2620

【受付時間】平日9:30~18:30

