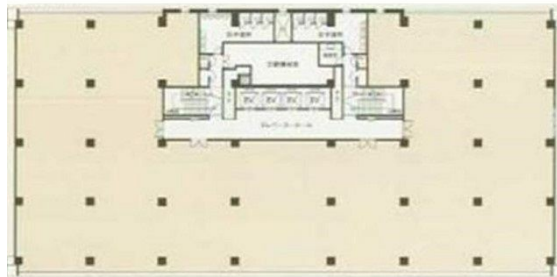


合人社広島紙屋町ビル 4階30.11坪

広島県広島市中区基町11-10



物件MAP



賃貸条件	
月額賃料	相談
坪数	30.11坪
坪単価	相談
共益費	賃料に含む
礼金	無し
敷金（保証金）	12ヶ月
階数	4階
入居可能日	即日

ビル情報	
所在地	広島県広島市中区基町11-10
最寄り駅	広電2系統(宮島線) 紙屋町東駅 徒歩1分 広電1系統(宇品線) 紙屋町東駅 徒歩1分 広電6系統(江波線) 紙屋町東駅 徒歩1分 アストラムライン 県庁前駅 徒歩3分
エリア	広島市中区エリア
竣工	1965年4月
耐震	耐震補強済
階数	地上8階 地下3階
用途	事務所
構造	RC造

設備情報	
エレベーター	4基
空調	
OAフロア	OAフロア
基準階天井高	2,600mm
光ファイバー	有り
トイレ	男女別・室外
セキュリティ	有り
駐車場	有り