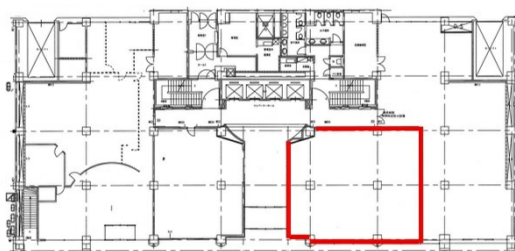


合人社広島紙屋町ビル 1階52.36坪

広島県広島市中区基町11-10



物件MAP



賃貸条件	
月額賃料	相談
坪数	52.36坪
坪単価	相談
共益費	賃料に含む
礼金	無し
敷金（保証金）	12ヶ月
階数	1階
入居可能日	即日

ビル情報	
所在地	広島県広島市中区基町11-10
最寄り駅	広電2系統(宮島線) 紙屋町東駅 徒歩1分 広電1系統(宇品線) 紙屋町東駅 徒歩1分 広電6系統(江波線) 紙屋町東駅 徒歩1分 アストラムライン 県庁前駅 徒歩3分
エリア	広島市中区エリア
竣工	1965年4月
耐震	耐震補強済
階数	地上8階 地下3階
用途	事務所/店舗
構造	RC造

設備情報	
エレベーター	4基
空調	
OAフロア	OAフロア
基準階天井高	2,600mm
光ファイバー	有り
トイレ	男女別・室外
セキュリティ	有り
駐車場	有り



事務所移転の簡単検索サイト

Quick Service

クイックサービス

合人社広島紙屋町ビル 1階52.36坪 広島県広島市中区基町11-10

広島市中区エリア（ビルID：0002345）の賃貸オフィス

貸事務所・レンタルオフィス・オフィス移転ならQuickService

物件詳細はこちらから



0120-55-2620

【受付時間】平日9:30~18:30

