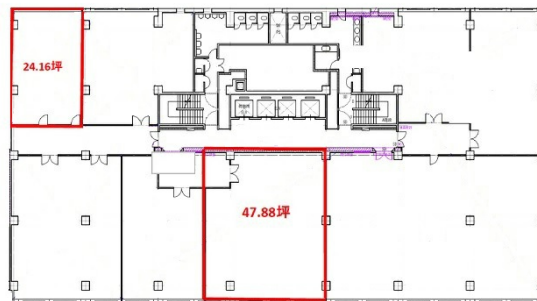


合人社広島紙屋町ビル 5階47.88坪

広島県広島市中区基町11-10



物件MAP



賃貸条件	
坪数	47.88坪
階数	5階
入居可能日	
ビル情報	
所在地	広島県広島市中区基町11-10
最寄り駅	広電2系統(宮島線) 紙屋町東駅 徒歩1分 広電1系統(宇品線) 紙屋町東駅 徒歩1分 広電6系統(江波線) 紙屋町東駅 徒歩1分 アストラムライン 県庁前駅 徒歩3分
エリア	広島市中区エリア
竣工	1965年4月
耐震	耐震補強済
階数	地上8階 地下3階
用途	事務所
構造	RC造
設備情報	
エレベーター	4基
空調	
OAフロア	OAフロア
基準階天井高	2,600mm
光ファイバー	有り
トイレ	男女別・室外
セキュリティ	有り
駐車場	有り



合人社広島紙屋町ビル 5階47.88坪 広島県広島市中区基町11-10

広島市中区エリア (ビルID: 0002345) の賃貸オフィス

貸事務所・レンタルオフィス・オフィス移転ならQuickService

物件詳細はこちらから

 0120-55-2620

【受付時間】平日9:30~18:30

