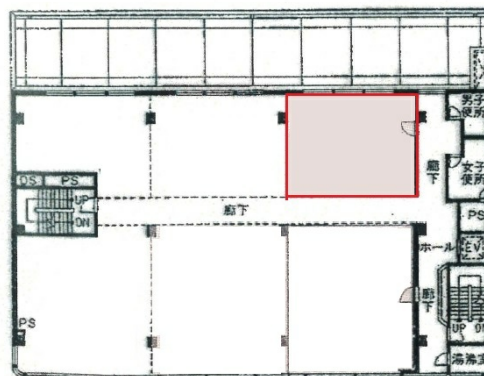


# タワービル川村Ⅲ 3階15.11坪

広島県広島市西区南観音7-16-15



## 物件MAP



賃貸条件	
坪数	15.11坪
階数	3階
入居可能日	
ビル情報	
所在地	広島県広島市西区南観音7-16-15
最寄り駅	広電2系統(宮島線) 西観音町駅 徒歩15分
エリア	広島市西区エリア
竣工	1991年3月
耐震	新耐震基準
階数	地上4階 地下1階
用途	事務所
構造	RC造
設備情報	
エレベーター	1基
空調	個別空調
OAフロア	タイルカーペット
基準階天井高	2,500mm
光ファイバー	有り
トイレ	男女別・室外
セキュリティ	有り
駐車場	有り