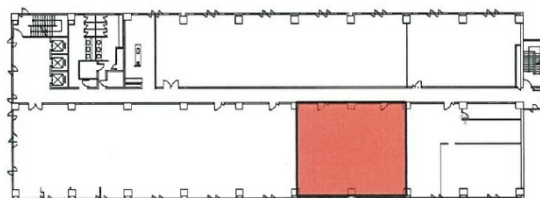


リョーコー・センタービル 2階51.78坪

広島県広島市西区観音新町1-20-24



物件MAP



| 賃貸条件 | |
|-------|--------|
| 坪数 | 51.78坪 |
| 階数 | 2階 |
| 入居可能日 | |

| ビル情報 | |
|------|--|
| 所在地 | 広島県広島市西区観音新町1-20-24 |
| 最寄り駅 | 広電6系統(江波線) 江波駅 徒歩21分 広電8系統(横川線) 江波駅 徒歩21分 |
| エリア | 広島市西区エリア |
| 竣工 | 1994年9月 |
| 耐震 | 新耐震基準 |
| 階数 | 地上7階 |
| 用途 | 事務所 |
| 構造 | RC造 |

| 設備情報 | |
|--------|---------|
| エレベーター | 3基 |
| 空調 | 個別空調 |
| OAフロア | OAフロア |
| 基準階天井高 | 2,700mm |
| 光ファイバー | 有り |
| トイレ | 男女別・室外 |
| セキュリティ | 有り |
| 駐車場 | 有り |