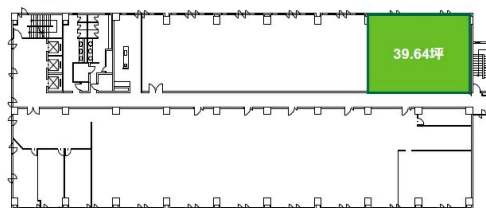


リョーコー・センタービル 4階39.64坪

広島県広島市西区観音新町1-20-24



物件MAP



賃貸条件	
坪数	39.64坪
階数	4階
入居可能日	

ビル情報	
所在地	広島県広島市西区観音新町1-20-24
最寄り駅	広電6系統(江波線) 江波駅 徒歩21分 広電8系統(横川線) 江波駅 徒歩21分
エリア	広島市西区エリア
竣工	1994年9月
耐震	新耐震基準
階数	地上7階
用途	事務所
構造	RC造

設備情報	
エレベーター	3基
空調	個別空調
OAフロア	OAフロア
基準階天井高	2,700mm
光ファイバー	有り
トイレ	男女別・室外
セキュリティ	有り
駐車場	有り