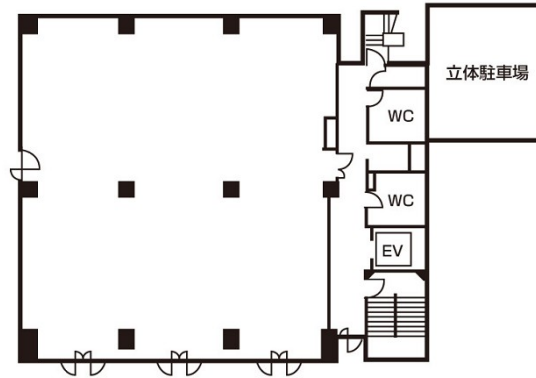


# 和光楽々園ビル 2階49.2坪

広島県広島市佐伯区楽々園4-3-22



## 物件MAP



| 賃貸条件   |                      |
|--------|----------------------|
| 坪数     | 49.2坪                |
| 階数     | 2階                   |
| 入居可能日  |                      |
| ビル情報   |                      |
| 所在地    | 広島県広島市佐伯区楽々園4-3-22   |
| 最寄り駅   | 広電2系統(宮島線) 楽々園駅 徒歩3分 |
| エリア    | その他広島                |
| 竣工     | 1991年8月              |
| 耐震     | 新耐震基準                |
| 階数     | 地上7階 地上1階            |
| 用途     | 事務所                  |
| 構造     | RC造                  |
| 設備情報   |                      |
| エレベーター | 1基                   |
| 空調     | 個別空調                 |
| OAフロア  | Pタイル                 |
| 基準階天井高 | 2,500mm              |
| 光ファイバー | 有り                   |
| トイレ    | 男女別・室外               |
| セキュリティ | 有り                   |
| 駐車場    | 有り                   |