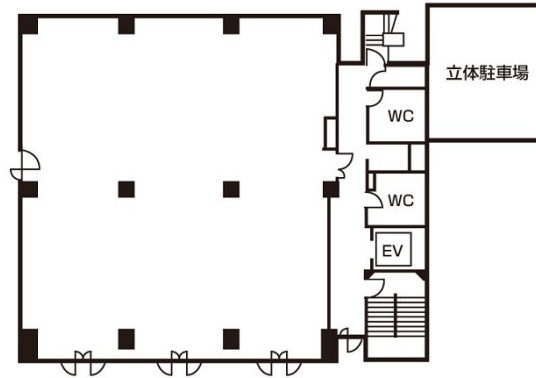


# 和光楽々園ビル 2階49.2坪

広島県広島市佐伯区楽々園4-3-22



物件MAP



賃貸条件	
坪数	49.2坪
階数	2階
入居可能日	
ビル情報	
所在地	広島県広島市佐伯区楽々園4-3-22
最寄り駅	広電2系統(宮島線) 楽々園駅 徒歩3分
エリア	その他広島
竣工	1991年8月
耐震	新耐震基準
階数	地上7階 地上1階
用途	事務所
構造	RC造
設備情報	
エレベーター	1基
空調	個別空調
OAフロア	Pタイル
基準階天井高	2,500mm
光ファイバー	有り
トイレ	男女別・室外
セキュリティ	有り
駐車場	有り



和光楽々園ビル 2階49.2坪 広島県広島市佐伯区楽々園4-3-22

その他広島 (ビルID: 0002325) の賃貸オフィス

貸事務所・レンタルオフィス・オフィス移転ならQuickService

物件詳細はこちらから

 0120-55-2620

【受付時間】平日9:30~18:30

