

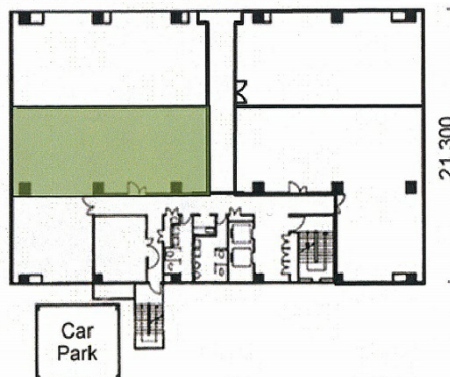
Flos厚木 (旧: MY厚木ビル)

神奈川県厚木市中町3-11-18



6階34.28坪

34.28坪 (113.33㎡)



物件MAP



賃貸条件	
坪数	34.28坪
階数	6階 (6-1)
入居可能日	
ビル情報	
所在地	神奈川県厚木市中町3-11-18
最寄り駅	小田急小田原線 本厚木駅 徒歩3分
エリア	その他神奈川
竣工	1988年8月
耐震	新耐震基準
階数	地上7階
用途	事務所
構造	SRC造、一部RC造
設備情報	
エレベーター	2基
空調	セントラル空調
OAフロア	OAフロア
基準階天井高	2,530mm
光ファイバー	有り
トイレ	男女別・室外
セキュリティ	有り
駐車場	有り