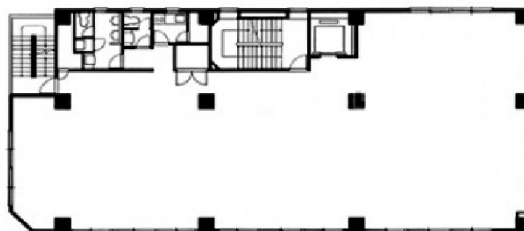


オーイズミダイニングビル 5階17.58坪

神奈川県厚木市中町2-7-11



物件MAP



賃貸条件	
坪数	17.58坪
階数	5階
入居可能日	相談
ビル情報	
所在地	神奈川県厚木市中町2-7-11
最寄り駅	小田急小田原線 本厚木駅 徒歩3分
エリア	その他神奈川
竣工	1989年3月
耐震	新耐震基準
階数	地上7階
用途	事務所
構造	RC造
設備情報	
エレベーター	1基
空調	個別空調
OAフロア	3WAY
基準階天井高	2,550mm
光ファイバー	有り
トイレ	男女別・室内
セキュリティ	有り
駐車場	有り