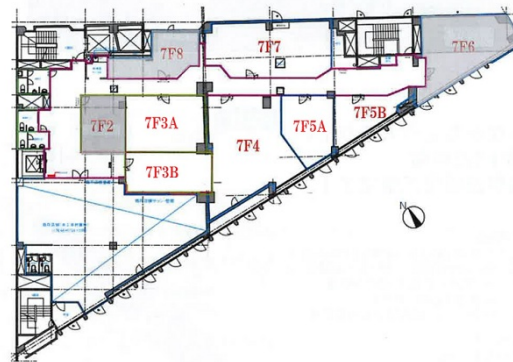


# 本厚木駅前ビル 7階14.32坪

神奈川県厚木市中町2-4-13



物件MAP



賃貸条件	
月額賃料	157,520円 (税別)
坪数	14.32坪
坪単価	11,000円 (税別)
共益費	無し
礼金	無し
敷金 (保証金)	3ヶ月
階数	7階 (3A)
入居可能日	即日

ビル情報	
所在地	神奈川県厚木市中町2-4-13
最寄り駅	小田急小田原線 本厚木駅 徒歩2分
エリア	その他神奈川
竣工	1969年8月
耐震	耐震補強済
階数	地上7階 地下1階
用途	事務所/店舗
構造	SRC造

設備情報	
エレベーター	2基
空調	セントラル空調
OAフロア	その他
基準階天井高	3,450mm
光ファイバー	有り
トイレ	男女別・室外
セキュリティ	無し
駐車場	無し



事務所移転の簡単検索サイト

本厚木駅前ビル 7階14.32坪 神奈川県厚木市中町2-4-13

その他神奈川 (ビルID: 0002302) の賃貸オフィス

クイックサービス

貸事務所・レンタルオフィス・オフィス移転ならQuickService

物件詳細はこちらから

 0120-55-2620

【受付時間】平日9:30~18:30

