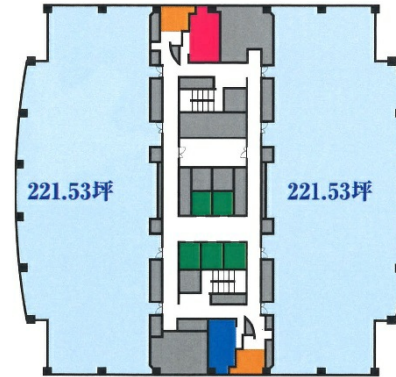


厚木アクストメインタワー 2階52.19坪

神奈川県厚木市岡田3050



物件MAP



賃貸条件	
月額賃料	相談
坪数	52.19坪
坪単価	相談
共益費	賃料に含む
礼金	無し
敷金（保証金）	相談
階数	2階（ガーデンプラザIA）
入居可能日	即日

ビル情報	
所在地	神奈川県厚木市岡田3050
最寄り駅	小田急小田原線 愛甲石田駅 徒歩20分 小田急小田原線 本厚木駅 徒歩25分
エリア	その他神奈川
竣工	1995年9月
耐震	新耐震基準
階数	地上26階 地下1階
用途	店舗
構造	SRC造、一部RC造

設備情報	
エレベーター	5基
空調	セントラル空調
OAフロア	OAフロア
基準階天井高	2,700mm
光ファイバー	有り
トイレ	男女別・室外
セキュリティ	有り
駐車場	有り