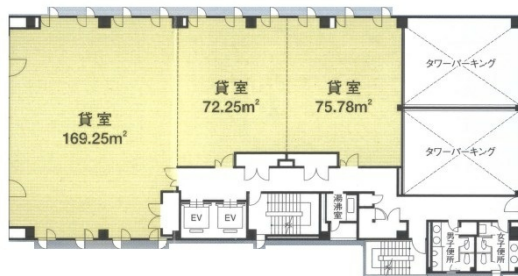


呉本通ビル 6階49.36坪

広島県呉市本通4-9-5



物件MAP



賃貸条件	
月額賃料	相談
坪数	49.36坪
坪単価	相談
共益費	賃料に含む
礼金	無し
敷金（保証金）	相談
階数	6階
入居可能日	即日

ビル情報	
所在地	広島県呉市本通4-9-5
最寄り駅	JR呉線 呉駅 徒歩17分
エリア	その他広島
竣工	1992年2月
耐震	新耐震基準
階数	地上9階 地下1階
用途	事務所
構造	S造

設備情報	
エレベーター	2基
空調	個別空調
OAフロア	OAフロア
基準階天井高	2,550mm
光ファイバー	有り
トイレ	男女別・室外
セキュリティ	有り
駐車場	有り



事務所移転の簡単検索サイト

呉本通ビル 6階49.36坪 広島県呉市本通4-9-5

その他広島（ビルID：0002265）の賃貸オフィス

貸事務所・レンタルオフィス・オフィス移転ならQuickService

物件詳細はこちらから

 0120-55-2620

【受付時間】平日9:30~18:30

