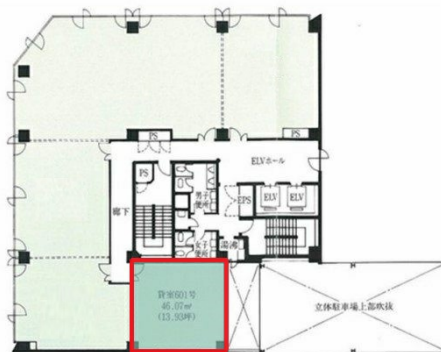


# センタービル呉駅前 4階13.93坪

広島県呉市中央1-6-9



## 物件MAP



賃貸条件	
月額賃料	相談
坪数	13.93坪
坪単価	相談
共益費	34,825円
礼金	無し
敷金（保証金）	12ヶ月
階数	4階
入居可能日	即日

ビル情報	
所在地	広島県呉市中央1-6-9
最寄り駅	JR呉線 呉駅 徒歩5分
エリア	その他広島
竣工	1994年5月
耐震	新耐震基準
階数	地上8階 地下1階
用途	事務所
構造	SRC造

設備情報	
エレベーター	2基
空調	個別空調
OAフロア	
基準階天井高	2,600mm
光ファイバー	有り
トイレ	男女別・室外
セキュリティ	有り
駐車場	有り



事務所移転の簡単検索サイト

Quick Service

クイックサービス

センタービル呉駅前 4階13.93坪 広島県呉市中央1-6-9

その他広島（ビルID：0002259）の賃貸オフィス

貸事務所・レンタルオフィス・オフィス移転ならQuickService

物件詳細はこちらから



0120-55-2620

【受付時間】平日9:30~18:30

