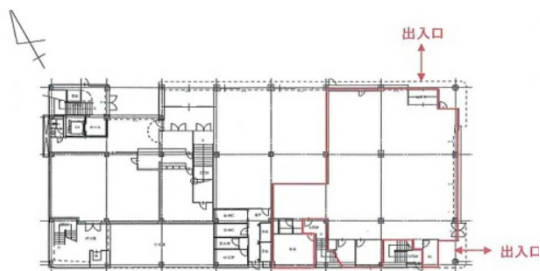


# 三交桑名駅前ビル 1階103.24坪

三重県桑名市寿町2-31-12



## 物件MAP



賃貸条件	
月額賃料	相談
坪数	103.24坪
坪単価	相談
共益費	相談
礼金	無し
敷金（保証金）	相談
階数	1階
入居可能日	即日

ビル情報	
所在地	三重県桑名市寿町2-31-12
最寄り駅	近鉄名古屋線 桑名駅 徒歩2分 JR関西本線 桑名駅 徒歩2分
エリア	三重
竣工	1990年3月
耐震	新耐震基準
階数	地上3階
用途	事務所/店舗
構造	S造

設備情報	
エレベーター	1基
空調	個別空調
OAフロア	
基準階天井高	2,630mm
光ファイバー	有り
トイレ	男女別・室外
セキュリティ	有り
駐車場	有り



三交桑名駅前ビル 1階103.24坪 三重県桑名市寿町2-31-12

三重（ビルID：0002213）の賃貸オフィス

貸事務所・レンタルオフィス・オフィス移転ならQuickService

物件詳細はこちらから

 0120-55-2620

【受付時間】平日9:30~18:30

