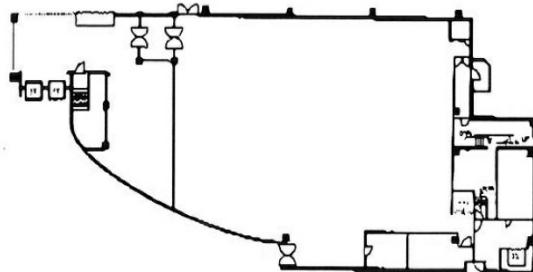


# 熊電プラザビル 11階232.41坪

熊本県熊本市中央区坪井2-2-35



## 物件MAP



賃貸条件	
月額賃料	2,091,690円（税別）
坪数	232.41坪
坪単価	9,000円（税別）
共益費	賃料に含む
礼金	無し
敷金（保証金）	8ヶ月
階数	11階
入居可能日	即日

ビル情報	
所在地	熊本県熊本市中央区坪井2-2-35
最寄り駅	熊本電鉄本線 藤崎宮前駅 徒歩1分
エリア	熊本
竣工	1997年11月
耐震	新耐震基準
階数	地上12階
用途	事務所/店舗
構造	S造

設備情報	
エレベーター	3基
空調	無し
OAフロア	その他
基準階天井高	
光ファイバー	有り
トイレ	男女別・室外
セキュリティ	有り
駐車場	有り



事務所移転の簡単検索サイト

熊電プラザビル 11階232.41坪 熊本県熊本市中央区坪井2-2-35

熊本（ビルID：0002208）の賃貸オフィス

貸事務所・レンタルオフィス・オフィス移転ならQuickService

物件詳細はこちらから

 0120-55-2620

【受付時間】平日9:30~18:30

