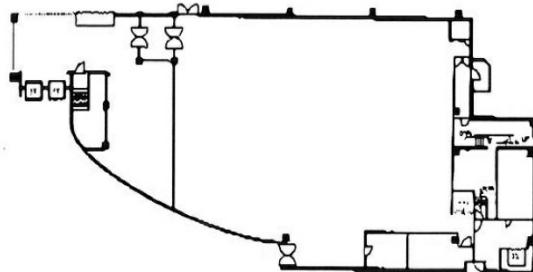


熊電プラザビル 10階266.76坪

熊本県熊本市中央区坪井2-2-35



物件MAP



賃貸条件	
月額賃料	2,400,840円 (税別)
坪数	266.76坪
坪単価	9,000円 (税別)
共益費	賃料に含む
礼金	無し
敷金 (保証金)	8ヶ月
階数	10階
入居可能日	相談

ビル情報	
所在地	熊本県熊本市中央区坪井2-2-35
最寄り駅	熊本電鉄本線 藤崎宮前駅 徒歩1分
エリア	熊本
竣工	1997年11月
耐震	新耐震基準
階数	地上12階
用途	事務所
構造	S造

設備情報	
エレベーター	3基
空調	無し
OAフロア	その他
基準階天井高	
光ファイバー	有り
トイレ	男女別・室外
セキュリティ	有り
駐車場	有り



熊電プラザビル 10階266.76坪 熊本県熊本市中央区坪井2-2-35

熊本 (ビルID: 0002208) の賃貸オフィス

貸事務所・レンタルオフィス・オフィス移転ならQuickService

物件詳細はこちらから

 0120-55-2620

【受付時間】平日9:30~18:30

