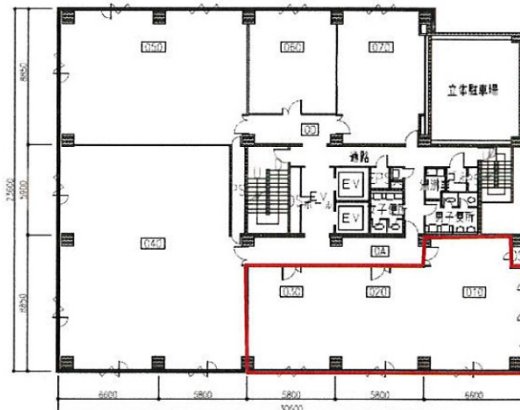


# 熊本大同生命ビル 9階41.16坪

熊本県熊本市中央区中央街3-8



## 物件MAP



賃貸条件	
月額賃料	相談
坪数	41.16坪
坪単価	相談
共益費	賃料に含む
礼金	無し
敷金（保証金）	12ヶ月
階数	9階
入居可能日	即日

ビル情報	
所在地	熊本県熊本市中央区中央街3-8
最寄り駅	熊本市電3系統 水道町駅 徒歩4分 熊本市電2系統 水道町駅 徒歩4分
エリア	熊本
竣工	1986年2月
耐震	新耐震基準
階数	地上9階
用途	事務所
構造	SRC造

設備情報	
エレベーター	2基
空調	個別空調
OAフロア	OAフロア
基準階天井高	2,400mm
光ファイバー	有り
トイレ	男女別・室外
セキュリティ	有り
駐車場	有り



事務所移転の簡単検索サイト

Quick Service

クイックサービス

熊本大同生命ビル 9階41.16坪 熊本県熊本市中央区中央街3-8

熊本（ビルID：0002206）の賃貸オフィス

貸事務所・レンタルオフィス・オフィス移転ならQuickService

物件詳細はこちらから



0120-55-2620

【受付時間】平日9:30~18:30

