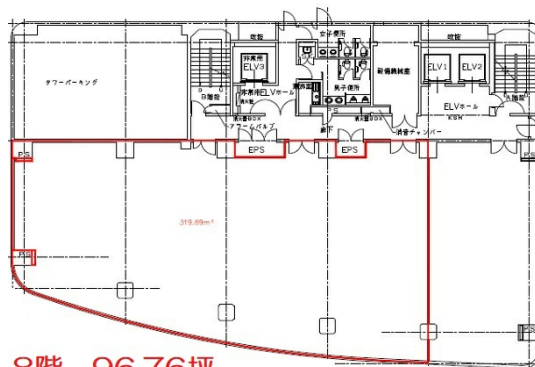


熊本サンニッセイビル 8階96.76坪

熊本県熊本市中央区中央街2-11



8階 96.76坪

物件MAP



賃貸条件	
月額賃料	相談
坪数	96.76坪
坪単価	相談
共益費	賃料に含む
礼金	
敷金（保証金）	12ヶ月
階数	8階
入居可能日	2024年11月

ビル情報	
所在地	熊本県熊本市中央区中央街2-11
最寄り駅	熊本市電3系統 水道町駅 徒歩5分 熊本市電2系統 水道町駅 徒歩5分
エリア	熊本
竣工	1988年9月
耐震	新耐震基準
階数	地上13階 地上1階
用途	事務所
構造	SRC造

設備情報	
エレベーター	3基
空調	
OAフロア	OAフロア
基準階天井高	2,600mm
光ファイバー	有り
トイレ	男女別・室外
セキュリティ	有り
駐車場	有り



事務所移転の簡単検索サイト

Quick Service

クイックサービス

熊本サンニッセイビル 8階96.76坪 熊本県熊本市中央区中央街2-11

熊本（ビルID：0002205）の賃貸オフィス

貸事務所・レンタルオフィス・オフィス移転ならQuickService

物件詳細はこちらから



0120-55-2620

【受付時間】平日9:30~18:30

