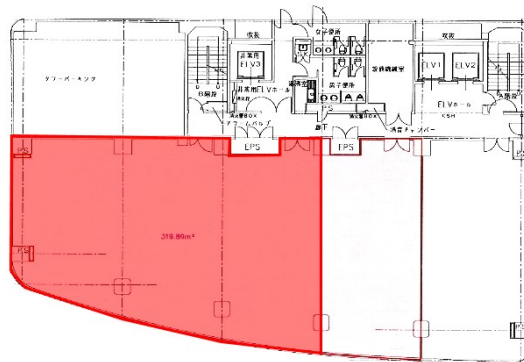


熊本サンニッセイビル 6階26.28坪

熊本県熊本市中央区中央街2-11



物件MAP



賃貸条件	
坪数	26.28坪
階数	6階（申込有）
入居可能日	

ビル情報	
所在地	熊本県熊本市中央区中央街2-11
最寄り駅	熊本市電3系統 水道町駅 徒歩5分 熊本市電2系統 水道町駅 徒歩5分
エリア	熊本
竣工	1988年9月
耐震	新耐震基準
階数	地上13階 地上1階
用途	事務所
構造	SRC造

設備情報	
エレベーター	3基
空調	
OAフロア	OAフロア
基準階天井高	2,600mm
光ファイバー	有り
トイレ	男女別・室外
セキュリティ	有り
駐車場	有り