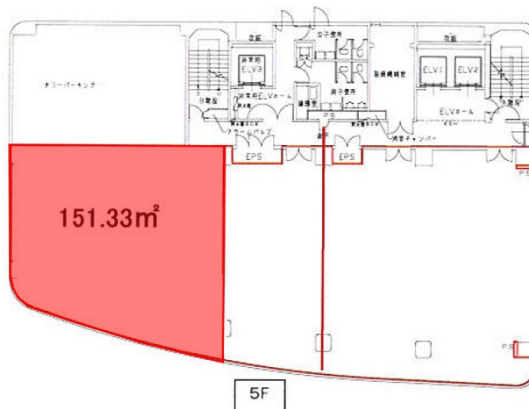


熊本サンニッセイビル 5階45.77坪

熊本県熊本市中央区中央街2-11



物件MAP



| 賃貸条件 | |
|---------|--------|
| 月額賃料 | 相談 |
| 坪数 | 45.77坪 |
| 坪単価 | 相談 |
| 共益費 | 賃料に含む |
| 礼金 | 無し |
| 敷金（保証金） | 12ヶ月 |
| 階数 | 5階 |
| 入居可能日 | 即日 |

| ビル情報 | |
|------|--|
| 所在地 | 熊本県熊本市中央区中央街2-11 |
| 最寄り駅 | 熊本市電3系統 水道町駅 徒歩5分 熊本市電2系統 水道町駅 徒歩5分 |
| エリア | 熊本 |
| 竣工 | 1988年9月 |
| 耐震 | 新耐震基準 |
| 階数 | 地上13階 地上1階 |
| 用途 | 事務所 |
| 構造 | SRC造 |

| 設備情報 | |
|--------|---------|
| エレベーター | 3基 |
| 空調 | |
| OAフロア | OAフロア |
| 基準階天井高 | 2,600mm |
| 光ファイバー | 有り |
| トイレ | 男女別・室外 |
| セキュリティ | 有り |
| 駐車場 | 有り |