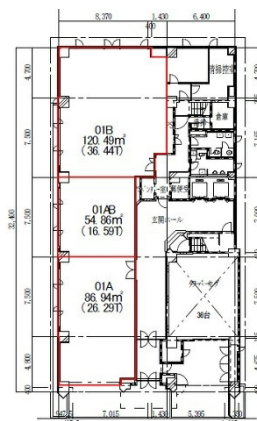


富士火災熊本ビル 1階36.44坪

熊本県熊本市中央区草葉町4-20



物件MAP



賃貸条件	
月額賃料	273,300円 (税別)
坪数	36.44坪
坪単価	7,500円 (税別)
共益費	109,320円
礼金	無し
敷金 (保証金)	12ヶ月
階数	1階
入居可能日	相談

ビル情報	
所在地	熊本県熊本市中央区草葉町4-20
最寄り駅	熊本市電3系統 水道町駅 徒歩5分 熊本市電2系統 水道町駅 徒歩5分
エリア	熊本
竣工	1988年4月
耐震	新耐震基準
階数	地上8階
用途	事務所
構造	SRC造

設備情報	
エレベーター	2基
空調	個別空調
OAフロア	タイルカーペット
基準階天井高	
光ファイバー	無し
トイレ	男女別・室外
セキュリティ	無し
駐車場	有り



富士火災熊本ビル 1階36.44坪 熊本県熊本市中央区草葉町4-20

熊本 (ビルID: 0002204) の賃貸オフィス

貸事務所・レンタルオフィス・オフィス移転ならQuickService

物件詳細はこちらから

 0120-55-2620

【受付時間】平日9:30~18:30

