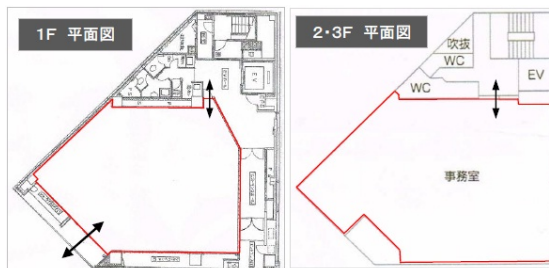


シアーズ第一ビル 5階50.68坪

熊本県熊本市中央区水道町7-16



物件MAP



賃貸条件	
坪数	50.68坪
階数	5階
入居可能日	
ビル情報	
所在地	熊本県熊本市中央区水道町7-16
最寄り駅	熊本市電3系統 水道町駅 徒歩2分 熊本市電2系統 水道町駅 徒歩2分
エリア	熊本
竣工	1985年4月
耐震	新耐震基準
階数	地上9階 地上1階
用途	事務所
構造	S造
設備情報	
エレベーター	2基
空調	個別空調
OAフロア	OAフロア
基準階天井高	2,500mm
光ファイバー	有り
トイレ	男女別・室外
セキュリティ	有り
駐車場	有り