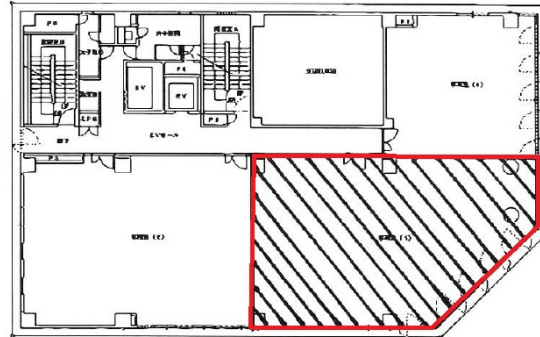


加地ビル 4階43.75坪

熊本県熊本市中央区水道町1-23



図面と現況が異なる場合は現況を優先いたします

物件MAP



賃貸条件	
月額賃料	437,500円（税別）
坪数	43.75坪
坪単価	10,000円（税別）
共益費	賃料に含む
礼金	1ヶ月
敷金（保証金）	12ヶ月
階数	4階
入居可能日	即日

ビル情報	
所在地	熊本県熊本市中央区水道町1-23
最寄り駅	熊本市電3系統 水道町駅 徒歩1分 熊本市電2系統 水道町駅 徒歩1分
エリア	熊本
竣工	1986年11月
耐震	新耐震基準
階数	地上8階
用途	事務所
構造	SRC造

設備情報	
エレベーター	2基
空調	個別空調
OAフロア	OAフロア
基準階天井高	2,550mm
光ファイバー	有り
トイレ	男女別・室外
セキュリティ	有り
駐車場	有り



事務所移転の簡単検索サイト

Quick Service

クイックサービス

加地ビル 4階43.75坪 熊本県熊本市中央区水道町1-23

熊本（ビルID：0002193）の賃貸オフィス

貸事務所・レンタルオフィス・オフィス移転ならQuickService

物件詳細はこちらから

0120-55-2620

【受付時間】平日9:30~18:30

