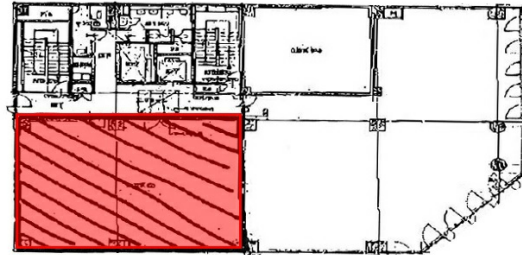


加地ビル 2階40.25坪

熊本県熊本市中央区水道町1-23



物件MAP



賃貸条件	
月額賃料	394,450円（税別）
坪数	40.25坪
坪単価	9,800円（税別）
共益費	賃料に含む
礼金	1ヶ月
敷金（保証金）	10ヶ月
階数	2階（201）
入居可能日	即日

ビル情報	
所在地	熊本県熊本市中央区水道町1-23
最寄り駅	熊本市電3系統 水道町駅 徒歩1分 熊本市電2系統 水道町駅 徒歩1分
エリア	熊本
竣工	1986年11月
耐震	新耐震基準
階数	地上8階
用途	事務所
構造	SRC造

設備情報	
エレベーター	2基
空調	個別空調
OAフロア	OAフロア
基準階天井高	2,550mm
光ファイバー	有り
トイレ	男女別・室外
セキュリティ	有り
駐車場	有り