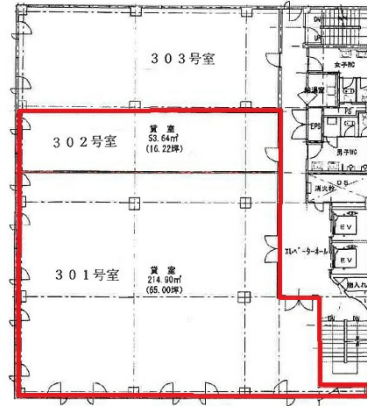


桜ビル辛島町 3階81.22坪

熊本県熊本市中央区辛島町8-23



物件MAP



賃貸条件	
坪数	81.22坪
階数	3階 (301・2)
入居可能日	

ビル情報	
所在地	熊本県熊本市中央区辛島町8-23
最寄り駅	熊本市電3系統 辛島町駅 徒歩2分 熊本市電2系統 辛島町駅 徒歩2分
エリア	熊本
竣工	1977年5月
耐震	旧耐震基準
階数	地上8階
用途	事務所
構造	SRC造

設備情報	
エレベーター	2基
空調	個別空調
OAフロア	OAフロア
基準階天井高	2,600mm
光ファイバー	有り
トイレ	男女別・室外
セキュリティ	有り
駐車場	有り



事務所移転の簡単検索サイト

Quick Service

クイックサービス

桜ビル辛島町 3階81.22坪 熊本県熊本市中央区辛島町8-23

熊本 (ビルID: 0002190) の賃貸オフィス

貸事務所・レンタルオフィス・オフィス移転ならQuickService

物件詳細はこちらから

0120-55-2620

【受付時間】平日9:30~18:30

