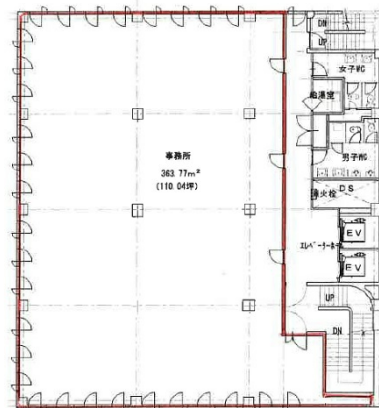


桜ビル辛島町 7階107.98坪

熊本県熊本市中央区辛島町8-23



物件MAP



賃貸条件	
坪数	107.98坪
階数	7階
入居可能日	

ビル情報	
所在地	熊本県熊本市中央区辛島町8-23
最寄り駅	熊本市電3系統 辛島町駅 徒歩2分 熊本市電2系統 辛島町駅 徒歩2分
エリア	熊本
竣工	1977年5月
耐震	旧耐震基準
階数	地上8階
用途	事務所
構造	SRC造

設備情報	
エレベーター	2基
空調	個別空調
OAフロア	OAフロア
基準階天井高	2,600mm
光ファイバー	有り
トイレ	男女別・室外
セキュリティ	有り
駐車場	有り