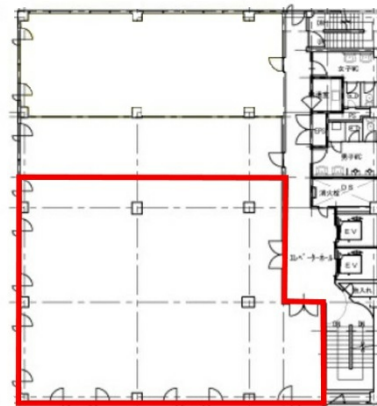


桜ビル辛島町 3階65坪

熊本県熊本市中央区辛島町8-23



物件MAP



賃貸条件	
坪数	65坪
階数	3階 (301)
入居可能日	
ビル情報	
所在地	熊本県熊本市中央区辛島町8-23
最寄り駅	熊本市電3系統 辛島町駅 徒歩2分 熊本市電2系統 辛島町駅 徒歩2分
エリア	熊本
竣工	1977年5月
耐震	旧耐震基準
階数	地上8階
用途	事務所
構造	SRC造
設備情報	
エレベーター	2基
空調	個別空調
OAフロア	OAフロア
基準階天井高	2,600mm
光ファイバー	有り
トイレ	男女別・室外
セキュリティ	有り
駐車場	有り