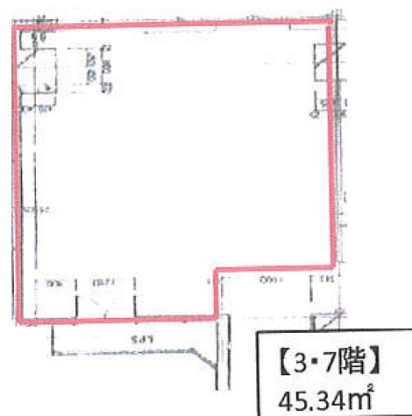


いちご熊本ビル 3階13.72坪

熊本県熊本市中央区辛島町6-7



物件MAP



賃貸条件	
坪数	13.72坪
階数	3階（申込有）
入居可能日	

ビル情報	
所在地	熊本県熊本市中央区辛島町6-7
最寄り駅	熊本市電3系統 辛島町駅 徒歩2分 熊本市電2系統 辛島町駅 徒歩2分
エリア	熊本
竣工	1991年3月
耐震	新耐震基準
階数	地上12階
用途	事務所
構造	SRC造

設備情報	
エレベーター	2基
空調	
OAフロア	OAフロア
基準階天井高	2,530mm
光ファイバー	有り
トイレ	男女別・室外
セキュリティ	有り
駐車場	有り



事務所移転の簡単検索サイト

Quick Service

クイックサービス

いちご熊本ビル 3階13.72坪 熊本県熊本市中央区辛島町6-7

熊本（ビルID：0002188）の賃貸オフィス

貸事務所・レンタルオフィス・オフィス移転ならQuickService

物件詳細はこちらから

 0120-55-2620

【受付時間】平日9:30~18:30

