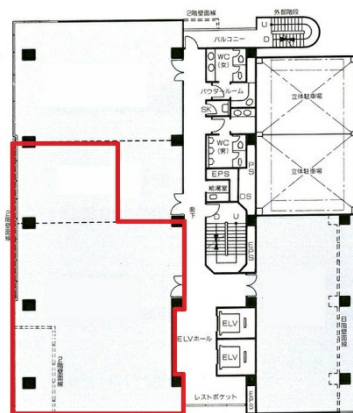


# いちご熊本ビル 6階66.85坪

熊本県熊本市中央区辛島町6-7



## 物件MAP



賃貸条件	
坪数	66.85坪
階数	6階
入居可能日	

ビル情報	
所在地	熊本県熊本市中央区辛島町6-7
最寄り駅	熊本市電3系統 辛島町駅 徒歩2分 熊本市電2系統 辛島町駅 徒歩2分
エリア	熊本
竣工	1991年3月
耐震	新耐震基準
階数	地上12階
用途	事務所
構造	SRC造

設備情報	
エレベーター	2基
空調	
OAフロア	OAフロア
基準階天井高	2,530mm
光ファイバー	有り
トイレ	男女別・室外
セキュリティ	有り
駐車場	有り