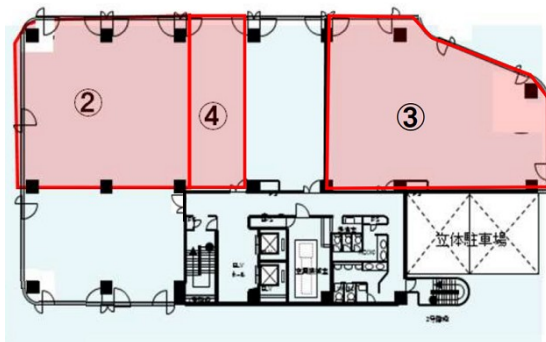


# 熊本第一生命ビルディング 3階57.12坪

熊本県熊本市中央区新市街11-18



## 物件MAP



| 賃貸条件    |        |
|---------|--------|
| 月額賃料    | 相談     |
| 坪数      | 57.12坪 |
| 坪単価     | 相談     |
| 共益費     | 賃料に含む  |
| 礼金      | 無し     |
| 敷金（保証金） | 相談     |
| 階数      | 3階（②）  |
| 入居可能日   | 即日     |

| ビル情報 |  |
|------|--|
| 所在地  | 熊本県熊本市中央区新市街11-18                      |
| 最寄り駅 | 熊本市電3系統 辛島町駅 徒歩2分<br>熊本市電2系統 辛島町駅 徒歩2分 |
| エリア  | 熊本                                     |
| 竣工   | 1988年12月                               |
| 耐震   | 新耐震基準                                  |
| 階数   | 地上10階                                  |
| 用途   | 事務所                                    |
| 構造   | SRC造                                   |

| 設備情報   |         |
|--------|---------|
| エレベーター | 2基      |
| 空調     |         |
| OAフロア  |         |
| 基準階天井高 | 2,550mm |
| 光ファイバー | 有り      |
| トイレ    | 男女別・室外  |
| セキュリティ | 有り      |
| 駐車場    | 有り      |



事務所移転の簡単検索サイト

Quick Service

クイックサービス

熊本第一生命ビルディング 3階57.12坪 熊本県熊本市中央区新市街11-18

熊本（ビルID：0002178）の賃貸オフィス

貸事務所・レンタルオフィス・オフィス移転ならQuickService

物件詳細はこちらから



0120-55-2620

【受付時間】平日9:30~18:30

