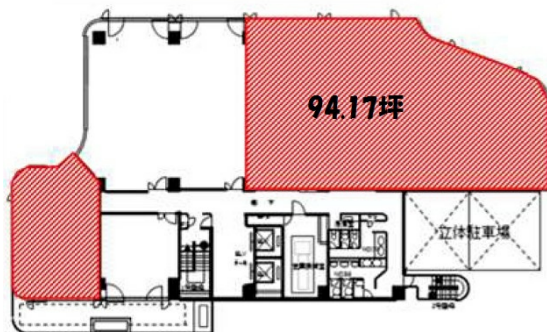


# 熊本第一生命ビルディング 2階94.17坪

熊本県熊本市中央区新市街11-18



23.35坪

物件MAP



賃貸条件	
坪数	94.17坪
階数	2階
入居可能日	

ビル情報	
所在地	熊本県熊本市中央区新市街11-18
最寄り駅	熊本市電3系統 辛島町駅 徒歩2分 熊本市電2系統 辛島町駅 徒歩2分
エリア	熊本
竣工	1988年12月
耐震	新耐震基準
階数	地上10階
用途	事務所
構造	SRC造

設備情報	
エレベーター	2基
空調	
OAフロア	
基準階天井高	2,550mm
光ファイバー	有り
トイレ	男女別・室外
セキュリティ	有り
駐車場	有り



事務所移転の簡単検索サイト

Quick Service

クイックサービス

熊本第一生命ビルディング 2階94.17坪 熊本県熊本市中央区新市街11-18

熊本 (ビルID: 0002178) の賃貸オフィス

貸事務所・レンタルオフィス・オフィス移転ならQuickService

物件詳細はこちらから



0120-55-2620

【受付時間】平日9:30~18:30

